

## Tecnohard & Mutoh

Mutoh ha revolucionado el mercado digital del Wide format sorprendiendo en 2007 con la aparición de nuevos plotters de impresión a ritmo vertiginoso. Por lo que parece esta tónica va a continuar este 2008 ya que a Marzo ya han sido anunciadas la incorporación de 2 nuevos modelos de impresión y un nuevo plotter de corte.



Desde la aparición de la tecnología de impresión I2, esta empresa Japonesa con sede europea en Bélgica ha posicionado a los Plotters de impresión de Wide format en un nuevo estadio, donde la alta calidad de impresión sin banding no renuncia a la velocidad

Con más de 6 años de experiencia en la distribución de productos Mutoh para el mercado español, Tecnohard junto a Graphware destaca por su gran equipo técnico y servicios añadidos, resultado de la filosofía de Tecnohard que podemos resumir en una sola frase: **DESPUES DE LA VENTA HAY MUCHO MÁS.**

El coste de adquisición de un plotter de impresión, no es solo el coste de la máquina en si, sino un conjunto de factores que ayudan a rentabilizar la inversión. No hay que comprar únicamente a buen precio, sino que también hay que asegurarse que después se va a poder disponer de un servicio técnico que realice una instalación profesional, junto a una formación clara y completa, y que esté disponible cuando el cliente requiere. A veces, el coste que se paga es altísimo, si compramos a bajo precio sin tener la garantía de un servicio postventa ágil, eficiente, profesional, y conocedor del producto.



**El Servicio de Asistencia Técnica (SAT) de Tecnohard dispone de 2 centros propios en Barcelona y Madrid.**

Por eso Tecnohard pone a disposición de sus clientes un amplio equipo técnico, del cual un porcentaje elevado son ingenieros especialistas en impresión digital, formados por Mutoh y en gestión de color, para la asistencia, formación técnica, reparaciones instalaciones y curvas de color. En definitiva un servicio técnico a la carta.



*El equipo comercial y marketing de Tecnohard, asesora a partir de la información del cliente de la mejor alternativa*

Porque después de la venta hay mucho más, no se puede vender a toda costa, hay que conocer previamente cuales son los trabajos del cliente y que es lo que necesita para asesorarle en el producto más adecuado y sobre todo dar respuesta después de la compra.

Según el trabajo final que realiza el cliente, volumen y recuperación de la inversión el equipo comercial y técnico de Tecnohard ofrece la gama actual de productos Mutoh:

- **Impresión Solvente** para clientes con talleres apropiados para trabajar con tintas solventes: Mutoh Spitfire Extreme y Spitfire 100 para grandes producciones, Mutoh Blizzard la última novedad que imprime alta calidad a 40m/h y puede llegar hasta 80m/h.



- **Impresión Ecosolvente** para clientes de producción media con talleres donde conviven trabajadores junto plotters de impresión: Rockhopper 3, Mutoh Valuejet 1204, Valuejet 1304, Valuejet 1614 un ancho de impresión diferente según se necesite.



- **Impresión para sublimación y textil:** Viper, Viper 100 y Viper TX ofrecen un abanico amplio de posibilidades para la sublimación e impresión textil



- **Plotters de corte:** Los plotters Ultima y SC Pro ofrecen a los profesionales de la rotulación plotters todo terreno de alta calidad, integrando la nueva tecnología de corte de contornos automatizado EPOS.



- **Impresión CAD:** La Drafstation y Drafstation Pro con cabezales Wide Model y resoluciones hasta 1.440x2.880 dpi, ofrecen velocidades de 44 segundos para un A1 y 91 segundos para un A0.

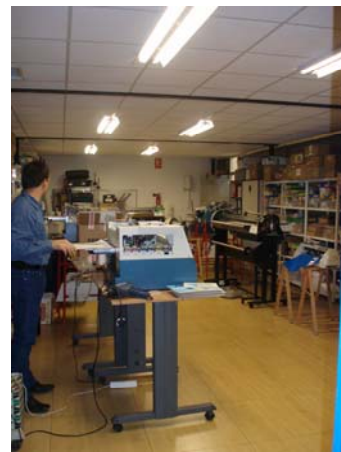


**DrafStationPro**

Este es el secreto de Tecnohard, trabajar en equipo con sus clientes, poniendo a disposición, sus salas demo, y su servicio de reparación que cuenta con los recambios necesarios para toda la maquinaria que comercializa. También ofrece , Open doors y jornadas de formación.



*Sala demo de Badalona*



*50m2 de sala de recambios*

**TECNOHARD SA**

[www.tecnohard.com](http://www.tecnohard.com)

[marketing@tecnohard.com](mailto:marketing@tecnohard.com)

93 455 1159 – 91 754 2036